

IMPORTANTE: LEA Y SIGA LAS INSTRUCCIONES PARA LA PRUEBA DE (ALERTA) DE ALERGI A CUTÁNEA Y LAS ADVERTENCIAS Y PRECAUCIONES ANTES DE USAR ESTE PRODUCTO

DEBE REALIZAR LA PRUEBA DE ALERTA DE ALERGI A CUTÁNEA 48 HORAS ANTES DE CADA USO AUNQUE HAYA UTILIZADO ANTES YA ÉSTE U OTRO PRODUCTO DE COLORACIÓN SIN QUE SE HAYA PRODUCIDO UNA REACCIÓN ADVERSA

PRUEBA DE (ALERTA) DE ALERGI A CUTÁNEA

• Pueden presentarse reacciones alérgicas (picor, escozor, rojeces, inflamación, abrasiones en la piel, erupciones o irritación) a los tintes permanentes, incluyendo este producto, que en raras ocasiones pueden ser serias. Si alguna vez ha experimentado cualquiera de estos síntomas mientras está utilizando este producto, deje de utilizar productos de coloración hasta que consulte al médico, ya que estos pueden ser síntomas del posible desarrollo de una alergia.

• Usted DEBE realizar esta prueba 48 horas antes de TODAS y CADA UNA de las veces que lo utilice para minimizar el riesgo de una reacción alérgica. Esta prueba no garantiza que puedan evitarse futuras reacciones alérgicas.

• En algunos usuarios, la aplicación frecuente de productos de coloración puede incrementar el riesgo de reacciones alérgicas.

• Esta prueba es una medida de precaución importante. Sin embargo, debe saber que aunque se haya realizado la prueba de alergia, usted puede experimentar una reacción alérgica en el momento de utilizar el producto.

1. LÁVESE LA ZONA.

Utilice un jabón suave y agua, lávese una zona de unos dos centímetros en la parte interior del antebrazo. Seque la zona suavemente.

2. APLÍQUESE EL COLOR BASE.

• Desenrosque las tapas de los tubos de Activador y Color Base.

• Mezcle una pequeña cantidad, a partes iguales, de Color Base y de Activador en la bandeja, utilizando la punta de plástico del cepillo aplicador.

• Cierre bien los dos tubos.

• Aplique la mezcla con un algodón, un bastoncito de algodón o un pañuelo de papel en la zona indicada. Deje secar.

3. NO SE LAVE NI CUBRA LA ZONA DURANTE 48 HORAS

Si usted no observa ninguna reacción en la zona de aplicación

del producto durante 48 horas, puede aplicarse el producto. NOTA: Si ocurriese alguna reacción durante la prueba, enrojecimiento, sarpullido o escozor, picor o irritación, puede que usted sea alérgico. ¡PARE! Lave inmediatamente la zona y no la cubra. Usted no debe utilizar este producto ni ningún otro producto de coloración.

4. QUE DEBE HACER SI TIENE UNA REACCIÓN DURANTE LA APLICACIÓN O EN LAS 48 HORAS SIGUIENTES A LA UTILIZACIÓN DEL PRODUCTO.

SI DURANTE LA COLORACIÓN USTED EXPERIMENTA:

• Picor, escozor y/o sarpullido, retire el producto lavándose con champú inmediatamente y discontinúe su uso, esto puede ser indicación de una reacción más seria. NO se tiña el pelo otra vez, sin antes haber consultado con un médico.

• Un sarpullido que se extiende rápidamente, mareo, desfallecimiento, dificultad para respirar, falta de aire, dolor en el pecho, urticaria o inflamación de los ojos/cara, ampollas en la piel o supuración del cuero cabelludo – **BUSQUE ATENCIÓN MÉDICA INMEDIATA.**

SI DESPUÉS DE LA COLORACIÓN O EN LOS DÍAS SIGUIENTES EXPERIMENTA: problemas como picores en la piel, sarpullido en la piel, inflamación de los ojos/cara, ampollas en la piel o supuración del cuero cabelludo. **BUSQUE ATENCIÓN MÉDICA INMEDIATA.**

Si ocurriese alguna reacción alérgica envíe la tapa de arriba de la caja del producto con el código de barras (junto con su nombre y dirección) a:

Combe Europa
Calle Orense, 58 – 7ª planta
28020 Madrid

Indicando el precio pagado para reembolsarle el importe.

• Si alguna vez ha experimentado cualquier reacción alérgica después de utilizar un producto de coloración, no utilice este ni ningún otro producto de coloración.

• Realice siempre la Prueba de (Alerta) de Alergia Cutánea 48 horas antes de cada aplicación.

• Los tatuajes de henna negra pueden aumentar el riesgo de alergia.

• Antes de aplicarse el producto, revise cuidadosamente el cuero cabelludo y las zonas de la piel donde se va a aplicar el producto, para ver si tiene irritaciones, cortes, rasguños o algún otro problema en la piel. No utilice este ni ningún otro tinte permanente hasta que su piel se haya recuperado bien. En caso de tener una reacción durante la aplicación, tal como picor, sarpullido o sensación de escozor en la piel, lávese con champú inmediatamente y suspenda el uso del producto.

EN CASOS RAROS, EL USO DE TINTES PARA EL PELO SE HA ASOCIADO CON LA DESPIGMENTACIÓN DE LA PIEL (LA PIEL SE ACLARA O PIERDE COLOR), LO QUE PUEDE SER TEMPORAL O PERMANENTE. SI USTED NOTA DESPIGMENTACIÓN DE LA PIEL U OTRA REACCIÓN ALÉRGICA TAL COMO MALESTAR O FUERTES PICORES, DEJE DE UTILIZAR EL PRODUCTO INMEDIATAMENTE.

NO UTILICE ESTE PRODUCTO SI TIENE PROBLEMAS DE DESPIGMENTACIÓN EN LA PIEL TALES COMO ZONAS BLANCAS EN LA PIEL (ENFERMEDAD LLAMADA VITÍLIGO) O SI EN SU FAMILIA EXISTEN CASOS DE PROBLEMAS DE DESPIGMENTACIÓN, DADO QUE UNA REACCIÓN ALÉRGICA PUEDE CAUSAR LA PÉRDIDA TEMPORAL O PERMANENTE DEL PIGMENTO DE LA PIEL. NO UTILICE EL PRODUCTO EN LAS CEJAS O LAS PESTAÑAS, puede causar ceguera.

• No utilice el producto en el vello del cuerpo.

• Siempre que sea posible quítese las lentillas antes de aplicarse el tinte.

• Si la mezcla entra en los ojos, aclare abundante e inmediatamente con agua fría. Si la irritación persiste acuda al médico.

MANTENGA TODOS LOS PRODUCTOS DE COLORACIÓN FUERA DEL ALCANCE DE LOS NIÑOS. NO INGERIR.

PREGUNTAS QUE HACEN LOS USUARIOS

1. ¿Es verdaderamente necesario hacerse la Prueba de (Alerta) de Alergia Cutánea antes de cada aplicación?

6. ¿Cuántas aplicaciones obtendré de cada envase?

Normalmente hasta 3 aplicaciones. Hasta 4 o 5 aplicaciones si se utiliza en zonas pequeñas. Una sola aplicación para toda la barba, el bigote y las sienes. El periodo de vida útil de Just For Men es de 3 meses, desde que se abre el envase por primera vez.

2. ¿Es necesario aclarar y aplicar champú después de la aplicación?

7. ¿Se puede tomar el sol o nadar?

¡Sí! Siempre debe realizar la Prueba de (Alerta) de Alergia Cutánea 48 horas antes de cada aplicación.

La exposición al sol o al cloro utilizado en las piscinas puede afectar al tono del pelo tratado con color. Es aconsejable no tomar el sol o nadar, tanto como sea posible.

3. ¿Cuándo debo aplicar el producto?

Cuando lo prefiera. Muchos usuarios prefieren utilizarlo antes de la ducha. El producto se debe aplicar al pelo seco.

4. ¿Necesito utilizar un champú especial?

Aunque puede utilizar cualquier champú suave, es recomendable utilizar un champú para cabellos tratados con color, de esta manera mantendrá el tono deseado. No utilice pastilla de jabón.

5. ¿Qué pasa si he utilizado un decolorante para la piel o un producto depilatorio?

Espere dos semanas después de haber usado estos productos para utilizar Just For Men.

IMPORTANTE: LEA Y SIGA LAS INSTRUCCIONES PARA LA PRUEBA DE (ALERTA) DE ALERGI A CUTÁNEA Y LAS ADVERTENCIAS/PRECAUCIONES DEL PROSPECTO ANTES DE USAR ESTE PRODUCTO



AQUÍ ESTÁ LO QUE USTED NECESITARÁ:

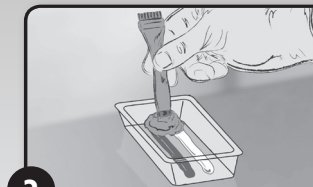
- GUANTES
- TUBO DEL COLOR BASE
- TUBO DEL ACTIVADOR
- BANDEJA MEZCLADORA
- RELOJ O CRONÓMETRO
- TOALLAS O CAMISETAS VIEJAS (para proteger la piel, la ropa y la cámara)
- CREMA HIDRATANTE O VASELINA (para evitar manchas en la piel)
- PAÑUELO DE PAPEL HUMEDECIDO O TOALLITAS LIMPIADORAS. (para limpiar la piel si el producto cae sobre la piel)
- Cepillo (incluido)
- Champú suave, PREFERIBLEMENTE para cabellos teñidos

PREPARACIÓN



1

• Con los guantes puestos, presione el tubo del Color Base para aplicar una raya en un lado de la línea de la bandeja mezcladora.



2

• Mezcle el producto con la punta plástica del cepillo hasta que esté bien mezclado.

• Limpie las puntas de los tubos (para evitar manchas) y vuelva a taparlos para evitar la exposición al aire del producto sobrante.

(NOTA: Una vez hecha la mezcla, debe aplicarse inmediatamente y después tirar los restos que queden en la bandeja mezcladora. Dependiendo de la cantidad de canas puede necesitar una segunda aplicación para cubrir las canas completamente).

No se olvide de realizar la prueba de alergia 48 horas antes de cada uso.

Si tiene alguna pregunta, llame al 91 556 04 65 en horas de oficina, o por e-mail: combe1@combe.com También visite nuestra web JUSTFORMEN.COM.

APLICACIÓN



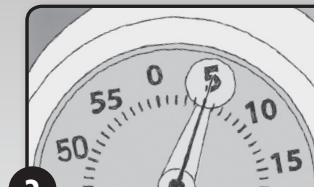
1

IMPORTANTE: No lavar la cara antes de utilizar el producto.

• Aplique el producto mezclado rápidamente. Utilice el cepillo para aplicar la mezcla al pelo SECO. NO SE DÉ un masaje con las manos.

• Cepille hacia arriba y hacia abajo suavemente para cubrir todo el pelo uniformemente. Si es necesario prepare más mezcla de producto.

(Guarde los tubos del producto que no ha sido mezclado para una próxima utilización, pero para asegurar un alto nivel de efectividad no lo use después de más de 3 meses de abierto).



2

• **IMPORTANTE:** Empiece a contar el tiempo DESPUÉS que haya terminado de aplicarse el producto. NO CALCULE EL TIEMPO. Use un CRONOMETRO o RELOJ. Espere 5 MINUTOS o un poquito menos (para evitar que el vello se oscurezca demasiado).

• Mientras espera, aclare y quite los restos de producto del cepillo, la bandeja y los guantes para tenerlos preparados para el próximo uso.



3

• Aclare el producto del vello facial en la ducha con agua tibia hasta que el agua salga limpia.

• Lave bien el vello facial en la ducha con champú no con una pastilla de jabón. Siempre aclare y lave con champú en la ducha, incluso si solo se ha dado color en una pequeña parte del pelo. (Un champú especial para cabellos teñidos mantendrá el color natural.)

• Seque el pelo con una toalla como habitualmente lo hace.

IMPORTANTE: LEIA E SIGA AS INSTRUÇÕES PARA FAZER O TESTE DE ALERTA-ALERGIA E AS ADVERTÊNCIAS E PRECAUÇÕES ANTES DE UTILIZAR ESTE PRODUTO

EFETUE O TESTE DE ALERTA-ALERGIA 48H ANTES DE CADA APLICAÇÃO, MESMO QUE JÁ TENHA UTILIZADO ESTE OU OUTROS PRODUTOS DE COLORAÇÃO CAPILAR.

TESTE DE ALERTA-ALERGIA

- Podem ocorrer reações alérgicas (ardor, comichão, vermelhidão, inflamação, abrasões na pele e/ou irritação) aos corantes capilares, incluindo a este produto que, em raras ocasiões, poderão ser graves. Se alguma vez experienciou qualquer um destes sintomas relacionados com o uso deste tipo de produtos, deixe de utilizar produtos de coloração até consultar um médico, pois estes podem ser sintomas de uma reação alérgica grave.
- EFETUE o teste de alerta-alerGIA 48 horas antes de TODAS as aplicações e CADA vez que utilize o produto, para minimizar o risco de uma reação alérgica. A ausência de uma reação alérgica aquando da realização do teste, não garante que uma reação alérgica nunca possa surgir em futuras utilizações.
- Em algumas pessoas, a aplicação frequente de produtos de coloração capilar pode aumentar o risco de reações alérgicas.
- Este teste é uma medida de precaução importante mas não impede nem garante que não surjam reações alérgicas durante a utilização do produto.

1. LAVE BEM A ZONA

Utilize um sabonete suave e água. Lave muito bem uma zona na parte interior do antebraço com cerca de dois centímetros. Seque suavemente essa zona.

2. APLIQUE A COR BASE

- Retire as tampas dos tubos do Ativador e da Cor Base.
- Misture uma pequena quantidade, em partes iguais, de Cor Base e Ativador na bandeja utilizando a ponta de plástico do pente aplicador.
- Feche bem ambos os tubos.
- Aplique a mistura com um algodão, um cotonete ou com um lenço de papel na zona indicada. Deixe secar.

3. NÃO LAVE NEM CUBRA A ZONA DO TESTE DURANTE 48 HORAS

Se não observar nenhuma reação alérgica na zona de aplicação durante 48h pode aplicar o produto.

NOTA: Se observar alguma reação durante o teste, endurecimento da pele, manchas ou comichão, ardor ou irritação, pode ser alérgico a este tipo de produtos. PARE! Lave imediatamente a zona e não a cubra. Não deverá prosseguir com a aplicação deste ou outro qualquer produto de coloração.

4. O QUE DEVE FAZER SE TIVER UMA REAÇÃO ALÉRGICA DURANTE A APLICAÇÃO OU NAS 48H SEGUINTE À UTILIZAÇÃO DESTA PRODUTO. SE DURANTE A APLICAÇÃO DO PRODUTO SENTIR:

- Ardor, comichão e/ou aparecimento de manchas, retire o produto imediatamente lavando com champô e deixe de utilizar o produto. Esta reação poderá ser sinal de uma alergia mais severa. Antes de voltar a utilizar qualquer outro produto de coloração, SOLICITE ACONSELHAMENTO MÉDICO.
- Náuseas, se detetar manchas que se espalham rapidamente, desmaios, dificuldade em respirar, falta de ar, dores no peito, urticária ou inflamação nos olhos/rosto, bolhas na pele ou couro cabeludo escamado – PROCURE AJUDA MÉDICA DE IMEDIATO.

SE NOS DIAS SEGUINTE À APLICAÇÃO DO PRODUTO SENTIR: comichão, verificar o aparecimento de manchas, inflamação nos olhos/rosto, bolhas na pele ou couro cabeludo escamado. PROCURE AJUDA MÉDICA DE IMEDIATO.

Se ocorrer alguma reação alérgica envie as tampas de cima e de baixo da caixa do produto com o código de barras (juntamente com o seu nome e morada) para:

Pangiter, Lda. Rua dos Bem Lembrados, 141 - Manique
2645-471 Alcábidche Portugal Telefone: 214 447 480

Dúvidas, conselhos?

Linha de Apoio ao Consumidor: 214 452 955

ADVERTÊNCIAS / PRECAUÇÕES

- Se alguma vez teve qualquer tipo de reação alérgica depois de utilizar um produto de coloração, não utilize este nem outros produtos do mesmo género.

- Efetue sempre o teste de alerta-alerGIA 48 horas antes de cada aplicação.

- As tatuagens temporárias de 'hena negra' podem aumentar o risco de alergia.

- Antes de aplicar o produto, verifique cuidadosamente o couro cabeludo e as zonas da pele onde vai ser feita a aplicação, para se certificar de que não tem nenhuma irritação, corte, ferida aberta ou outro tipo de problema cutâneo. Não utilize este nem outros produtos de coloração até a sua pele estar perfeitamente curada. No caso de ter uma reação alérgica durante a aplicação, tal como comichão, aparecimento de manchas ou sensação de calor na pele, lave com champô imediatamente e suspenda a utilização do produto.

EM CASOS RAROS, A UTILIZAÇÃO DE CORANTES CAPILARES ESTÁ ASSOCIADA A UMA PERDA DE PIGMENTAÇÃO (PERDA DE COR DA PELE) QUE PODE SER TEMPORÁRIA OU PERMANENTE. SE NOTAR UMA PERDA DE PIGMENTAÇÃO OU OUTRAS REAÇÕES ALÉRGICAS COMO POR EXEMPLO IRRITAÇÃO OU ARDOR INTENSO INTERROMPA DE IMEDIATO O USO

DO PRODUTO. NÃO UTILIZAR O PRODUTO SE TEM PROBLEMAS DE PIGMENTAÇÃO COMO POR EXEMPLO MANCHAS BRANCAS NA PELE (DOENÇA DENOMINADA VITÍLIGO), OU ANTECEDENTES FAMILIARES COM PROBLEMAS SIMILARES, UMA VEZ QUE UMA REAÇÃO ALÉRGICA PODE PROVOCAR PERDA TEMPORÁRIA OU PERMANENTE DE PIGMENTAÇÃO CUTÂNEA. NÃO UTILIZAR NA COLORAÇÃO DE PESTANAS OU SOBRANCELHAS, pois pode causar cegueira.

- Não utilize o produto nos pelos do corpo.
- Sempre que possível, retire as lentes de contacto antes de aplicar o produto.
- Evitar o contacto com os olhos. Enxaguar imediatamente se o produto entrar em contacto com os olhos. Se a irritação persistir consulte um médico.

MANTER FORA DO ALCANCE DAS CRIANÇAS. NÃO INGERIR.

PERGUNTAS QUE OS UTILIZADORES COSTUMAM FAZER

- 1. É verdadeiramente necessário fazer o teste de alerta-alerGIA antes de cada aplicação?**

Sim. O teste alerta-alerGIA deve realizar-se sempre 48h antes de todas as aplicações.

- 2. É necessário enxaguar e lavar com champô depois da aplicação?**

Sim. Se não o fizer, pode ficar com resíduos de produto na pele e estes podem causar irritação.

- 3. Quando devo aplicar o produto?**

Quando quiser. Muitos utilizadores preferem utilizá-lo antes do duche. O produto deve ser aplicado em pelos secos.

- 4. É necessário utilizar um champô especial?**

Poderá utilizar qualquer tipo de champô suave, no entanto, a utilização de um champô próprio para cabelos pintados ajuda a manter a tonalidade desejada. Não utilize sabonete ou sabão em barra.

- 5. O que acontece se tiver utilizado um descolorante ou um produto depilatório antes da aplicação do produto?**

Espere duas semanas após a utilização deste tipo de produto antes de utilizar Just For Men.

- 6. Quantas aplicações poderei fazer com cada embalagem?**

Normalmente até 3 aplicações em zonas maiores e até 4/5/6 aplicações em zonas mais pequenas. Uma só aplicação para a barba, o bigode e as patilhas. O período de vida útil de Just For Men é de 3 meses a partir do momento em que se abre a embalagem pela primeira vez.

- 7. Pode-se apanhar sol e nadar após a aplicação do produto?**

A exposição ao sol e ao cloro utilizado nas piscinas pode afetar o tom de cabelo desejado. É aconselhável minimizar, o máximo possível, a exposição solar e a frequência de piscinas.

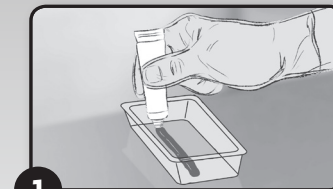
IMPORTANTE: LEIA E SIGA AS INSTRUÇÕES PARA REALIZAR O TESTE DE ALERTA-ALERGIA E AS ADVERTÊNCIAS/ PRECAUÇÕES CONTIDAS NESTE FOLHETO ANTES DE USAR ESTE PRODUTO



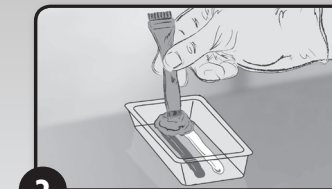
EIS O QUE NECESSITA:

- LUVAS
- TUBO DE COR BASE
- TUBO COM O ATIVADOR DE COR
- BANDEJA DE MISTURA
- RELÓGIO OU CRONÓMETRO
- TOALHAS OU CAMISOLAS INTERIORES VELHAS (PARA PROTEGER A PELE, A ROUPA E A BANCADA)
- CREME HIDRATANTE OU VASELINA (PARA EVITAR AS MANCHAS NA PELE)
- LENÇO DE PAPEL HUMEDECIDO OU TOALHITAS DE LIMPEZA (PARA LIMPAR A PELE SE O PRODUTO CAIR SOBRE ELA)
- PINCEL APLICADOR (INCLUÍDO NA EMBALAGEM)
- CHAMPÔ SUAVE, PREFERIVELMENTE, INDICADO PARA CABELOS PINTADOS.

PREPARAÇÃO



- 1** Com as luvas calçadas, pressione o tubo da cor base para aplicar uma linha de um dos lados da bandeja de mistura.



- 2** Misture o produto com a ponta plástica do pente aplicador até obter uma mistura homogénea.
- Limpe as pontas dos tubos (para evitar manchas) e volte a fechá-los muito bem para evitar a exposição ao ar do produto que restar.

(NOTA: Evite que a mistura caia sobre a roupa ou outra superfície porosa, pois pode deixar uma mancha permanente. Proteja, tanto a roupa como as superfícies em redor, com toalhas ou camisolas velhas. Se deixar cair a mistura em algum sítio não protegido, lave imediatamente com água e sabão. Para manchas resistentes na pele, utilize um creme de limpeza ou água oxigenada).

APLICAÇÃO

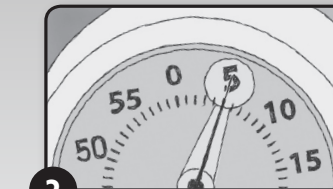


- 1** **IMPORTANTE: Não lavar a cara antes da utilização do produto**

Aplique rapidamente o produto preparado. Utilize o pente para aplicar a mistura nos pelos SECOS. NÃO massage com as mãos.

Penteie para cima e para baixo suavemente para cobrir todos os pelos uniformemente. Se for necessário, prepare mais um pouco de mistura seguindo os mesmos passos.

(Guarde o produto que não tenha sido misturado para uma próxima aplicação mas, para garantir as suas características originais, não o utilize após um período superior a 3 meses.)



- 2** **IMPORTANTE: comece a contar o tempo DEPOIS de ter terminado a aplicação. NÃO CALCULE O TEMPO MENTALMENTE. Use um CRONÓMETRO ou RELÓGIO. Espere 5 MINUTOS ou um bocadinho menos (para evitar que os pelos escureçam demasiado).**
- Enquanto espera, limpe e enxague os restos de produto do pente, da bandeja e das luvas para tê-los preparados para a próxima aplicação.



- 3** Retire o produto dos pelos faciais no duche, com água morna, até que a água saia limpa.
- Lave bem os pelos faciais no duche com champô e não com sabonete ou sabão em barra. Enxague e lave sempre com champô no duche, mesmo que só tenha feito a aplicação numa pequena parte dos pelos faciais. (um champô especial para cabelos pintados ajuda a manter a cor natural).
- Seque bem os pelos com uma toalha da forma habitual.

NÃO SE ESQUEÇA DE FAZER O TESTE DE ALERTA-ALERGIA 48H ANTES DE CADA UTILIZAÇÃO

Se tiver alguma pergunta ou dúvida ligue para o + 351 214 452 955 entre as 9h e as 17h30 (de segunda a sexta-feira) ou envie um e-mail para: info@justformen.com.pt Também pode visitar o nosso site em justformen.com.pt